

**UCHWAŁA NR LXII/563/2023
RADY MIEJSKIEJ W PLESZEWIE**

z dnia 23 lutego 2023 r.

**w sprawie przystąpienia do sporządzenia miejscowego planu zagospodarowania przestrzennego
„Sowina”, w obrębie Sowina, gmina Pleszew**

Na podstawie art. 18 ust.2 pkt. 15 ustawy z dnia 8 marca 1990 r. o samorządzie gminnym (Dz. U. z 2023 r., poz. 40), art. 14 ust.1 ustawy z dnia 27 marca 2003 r. o planowaniu i zagospodarowaniu przestrzennym (Dz. U. z 2022 r., poz. 503 ze zmianami) Rada Miejska w Pleszewie uchwala, co następuje:

§ 1. Przystępuje się do sporządzenia miejscowego planu zagospodarowania przestrzennego „Sowina”, w obrębie Sowina, gmina Pleszew, przedstawionego w załączniku do uchwały.

§ 2. Dopuszcza się sporządzenie i uchwalenie miejscowego planu zagospodarowania przestrzennego etapowo.

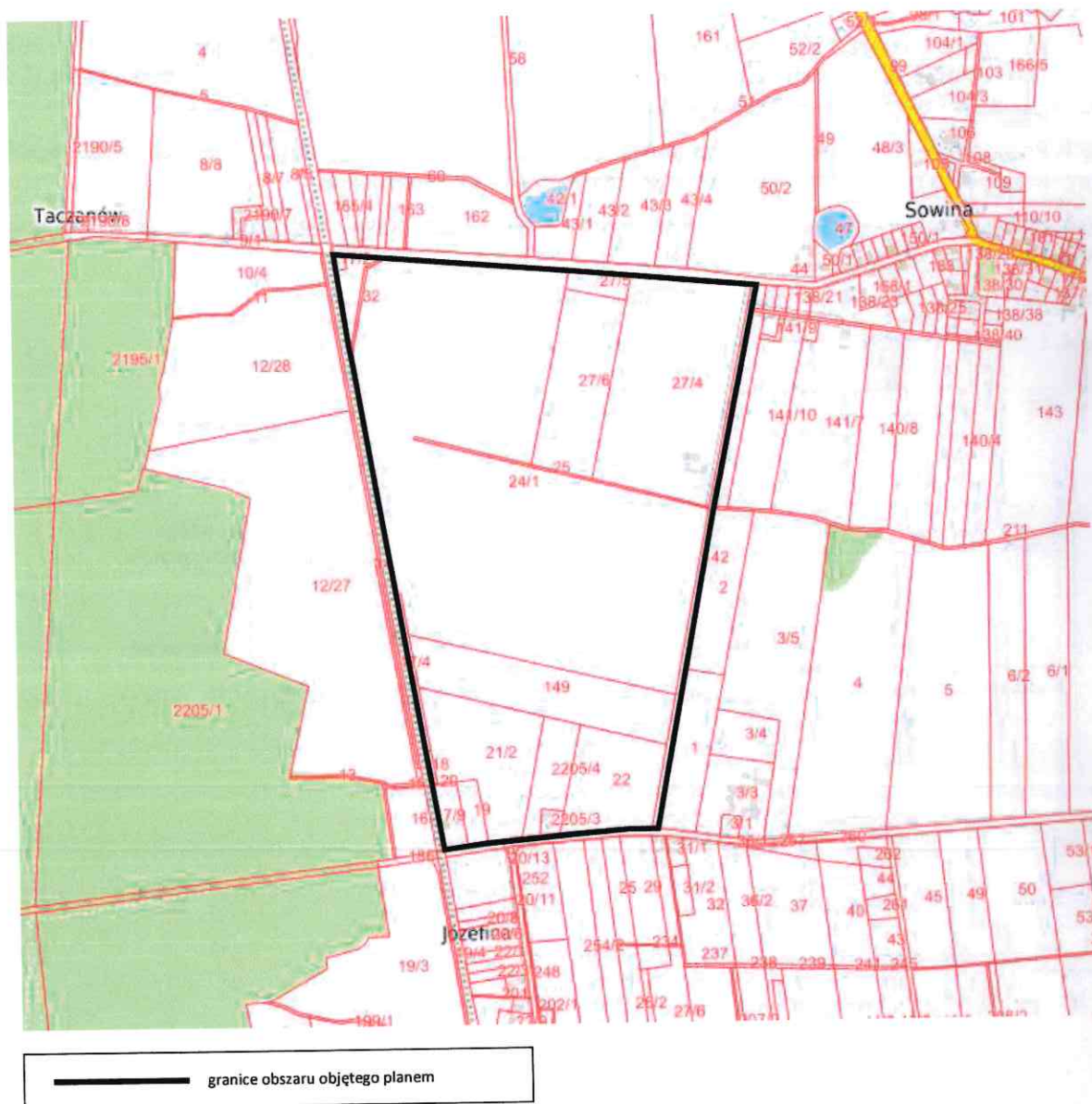
§ 3. Wykonanie uchwały powierza się Burmistrzowi Miasta i Gminy Pleszew.

§ 4. Uchwała wchodzi w życie z dniem jej podjęcia.

Przewodnicząca Rady
Miejskiej w Pleszewie


Adela Grała - Kaluźna

Załącznik do uchwały Nr LXII/563/2023
Rady Miejskiej w Pleszewie
z dnia 23 lutego 2023 r.



UZASADNIENIE

do uchwały nr LXII/563/2023 Rady Miejskiej w Pleszewie z dnia 23 lutego 2023 r.

W celu ustalenia przeznaczenia terenów oraz określenia sposobów ich zagospodarowania i zabudowy, na podstawie art. 14 ust.1 ustawy z dnia 27 marca 2003 r. o planowaniu i zagospodarowaniu przestrzennym, rada gminy podejmuje uchwałę o przystąpieniu do sporządzenia miejscowego planu zagospodarowania przestrzennego.

Dla terenu przedstawionego w załączniku graficznym do uchwały intencyjnej nie obowiązuje miejscowy plan zagospodarowania przestrzennego. Obszar ten zlokalizowany w części południowo-zachodniej gminy Pleszew, ograniczony jest terenem kolejowym (odcinkiem linii kolejowej nr 272 relacji Kluczbork – Poznań Główny), pasami dróg gminnych nr 628559P, nr 629095P, nr 639041P oraz granicą obrębu wsi Sowina.

Podstawą sporządzenia planu będzie procedowana zmiana obowiązującego studium uwarunkowań i kierunków zagospodarowania przestrzennego gminy Pleszew. Będąca w opracowaniu zmiana studium dla części obszaru objętego przystąpieniem do planu wyznacza kierunek produkcyjno-usługowy.

Przedstawienie Radzie Miejskiej projektu uchwały o przystąpieniu do sporządzenia miejscowego planu zagospodarowania przestrzennego dla przedmiotowego obszaru, jest uzasadnione.

Burmistrz
dr hab. Arkadiusz Ptak